

CONCEPTEUR ET DÉVELOPPEUR  
DE BIOPROCÉDÉS ÉCO RESPONSABLES

PRODUCTEUR D'INGRÉDIENTS  
FONCTIONNELS CLÉS



12&13 NOVEMBRE 2020

SÉMINAIRE IMPACT INVESTING

#ESG #ISR #ENVIRONNEMENT #POSITIVEIMPACT

# BIENVENUE



Catherine Pennec  
**SECRÉTAIRE GÉNÉRALE**

Paris X - Reading University (UK)  
COMEX Limagrain



Antoine Darbois  
**DIRECTEUR DES PARTICIPATIONS INDUSTRIELLES**

Mines de Paris - Sciences Po  
Ancien DG Groupe EPC  
Ancien DG Mersen Inc



# COMMENT RÉCONCILIER CHIMIE ET ECOLOGIE?



# ✓ METABOLIC EXPLORER

Un expert mondial des procédés de fermentation qui offre des solutions aux industriels de secteurs variés :  
Beauté, Santé, Nutrition, Biopolymères



# La fermentation de METEX, une techno 100% bio inspirée



Qu'est-ce que la  
fermentation  
industrielle ?

- ✓ Les microorganismes sont utilisés comme moyen de fabrication d'un produit déterminé (acide aminé, probiotique)
- ✓ C'est une **alternative naturelle** à la pétrochimie
- ✓ C'est un procédé éprouvé industriellement pour de **gros volumes** (vitamines, conservateurs, éthanol...)
- ✓ C'est une chimie du carbone vert renouvelable qui **impacte de façon limitée l'environnement**




# SANS METEX

DES PRODUITS issus de la pétrochimie  
**NON RENOUVELABLES**

# AVEC METEX ...

LES MÊMES PRODUITS issues de la fermentation...

## RENOUVELABLES

- L-MÉTHIONINE NATURELLE 
- PROPANEDIOL NON OGM 
- ACIDE BUTYRIQUE NATUREL 

13 MESURES RELATIVES  
À LA LUTTE CONTRE  
LES CHANGEMENTS  
CLIMATIQUES



12 CONSOMMATION  
ET PRODUCTION  
RESPONSABLES



3 BONNE SANTÉ  
ET BIEN-ÊTRE



De **NOUVELLES CONTRIBUTIONS**  
en préparation pour demain:

- ACIDE GLYCOLIQUE
- ACIDES AMINÉS/ORGANIQUES
- POLYOLS...

# NOS MARCHÉS PRIORITAIRES

Marché mondial  
**17** milliards d'€  
en 2018

**+8%**

an pour les produits  
verts

**Cosmétique**

Marché mondial  
**12** milliards d'€  
en 2018

**+6%**

an pour les produits  
verts

**Nutrition animale**



METABOLIC  
EXPLORER

Ça fait 20 ans que nous  
voyons venir l'air du temps...

# L'ORÉAL

*Les consommateurs aspirent à des produits plus naturels, plus sains, plus purs.*

Jean-Paul Agon  
Président Directeur Général  
du Groupe L'Oréal

*Le Parisien, 15 octobre 2018*



# DÉMARCHE RSE, LES RACINES DU DÉVELOPPEMENT DE METEX

▲ +23 places dans le classement GAIA RATING (vs. 2018)



**68/100 \***

Note globale

**5<sup>ème</sup>/74**

Classement Catégorie CA < 150M€

**77<sup>ème</sup>/230**

Classement Global

Médaille d'or décernée par ECOVADIS



**69/100 \*\***

Score global

Performance RSE **avancée**

**Top 1%** des entreprises évaluées par ECOVADIS dans le secteur Recherche Scientifique et Développement



Analyse indépendante - avril 2018

Note de maturité ESG : **73/100**

Maturité « **Avancée +** »

Note d'opportunités de marché : **80/100**

Contribution majeure aux ODD des Nations Unies



\* GAIA RATING (2019) : Note globale moyenne Panel Gaia 230 : 54/100 et note globale moyenne catégorie CA < 150M€ : 39/100. La notation METEX de 68/100 se décompose de la façon suivante : Note Gouvernance : 53, Note Social : 72, Note Environnement : 84, Note parties prenantes externes : 70.

\*\* ECOVADIS : La notation METEX de 69/100 se décompose de la façon suivante : Environnement : 70/100, Social et droits de l'homme : 70/100, Ethique : 70/100, Achats responsables : 60/100.

# 45 M€ : LE PLUS GROS DEAL DE LA BIOCHIMIE EN EUROPE!



Bio L-Méthionine de  
METEX cédée à  
Evonik pour **45 M€**

Contribuer à offrir au  
monde des poulets nourris  
sans pétrole ...



**DONE** *nous l'avons fait !*



- Un des **leaders mondiaux** de la chimie de spécialité
- Leader mondial de la méthionine d'origine pétrochimique
- Chiffre d'affaires 2018 : **14,8 milliards d'€**



20 ans d'expertise reconnue en biochimie



Une stratégie financée avec des acteurs clés



BNP PARIBAS



GROUPE BPCE



SOCIETE GENERALE



Fonds Européen de Développement Régional




Liberté • Égalité • Fraternité



Banque européenne d'investissement



# NOTRE STRATÉGIE DE DÉVELOPPEMENT



PRODUCTION INDUSTRIELLE  
D'INGRÉDIENTS FONCTIONNELS :  
PROPANEDIOL (PDO) ET  
ACIDE BUTYRIQUE (AB)



**NØØVISTA**



PLATEFORME TECHNOLOGIQUE POUR  
ACCÉLÉRER LE DÉVELOPPEMENT DE  
BIOPROCÉDÉS INDUSTRIELS



**ALTANØØV**



# LA PREMIÈRE USINE DE LA TRANSITION VERS UNE CHIMIE VERTE



ADEME



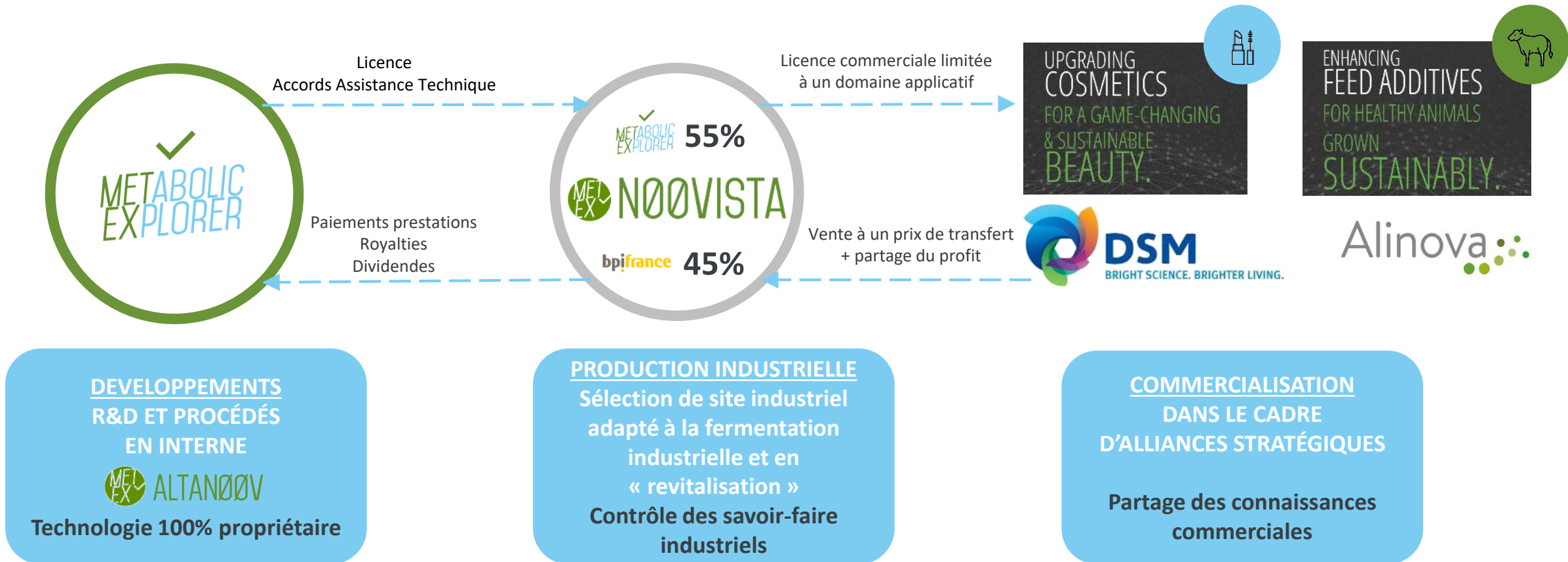
Agence de l'Environnement  
et de la Maîtrise de l'Énergie



ÉTABLISSEMENT PUBLIC DE L'ÉTAT

Un investissement  
de 48 M€

# UN MODÈLE D'AFFAIRES BASÉ SUR LE CONTRÔLE DE L'OUTIL DE PRODUCTION ET SUR DES ALLIANCES COMMERCIALES



→ Une stratégie adaptée pour réduire le *time-to-market* et le *CAPEX*

Clean up your products with

**TILAMAR® PDO  
with NØØVISTA™**

*Five benefits  
in one!*

**BRIGHT SCIENCE. BRIGHTER LIVING.™**



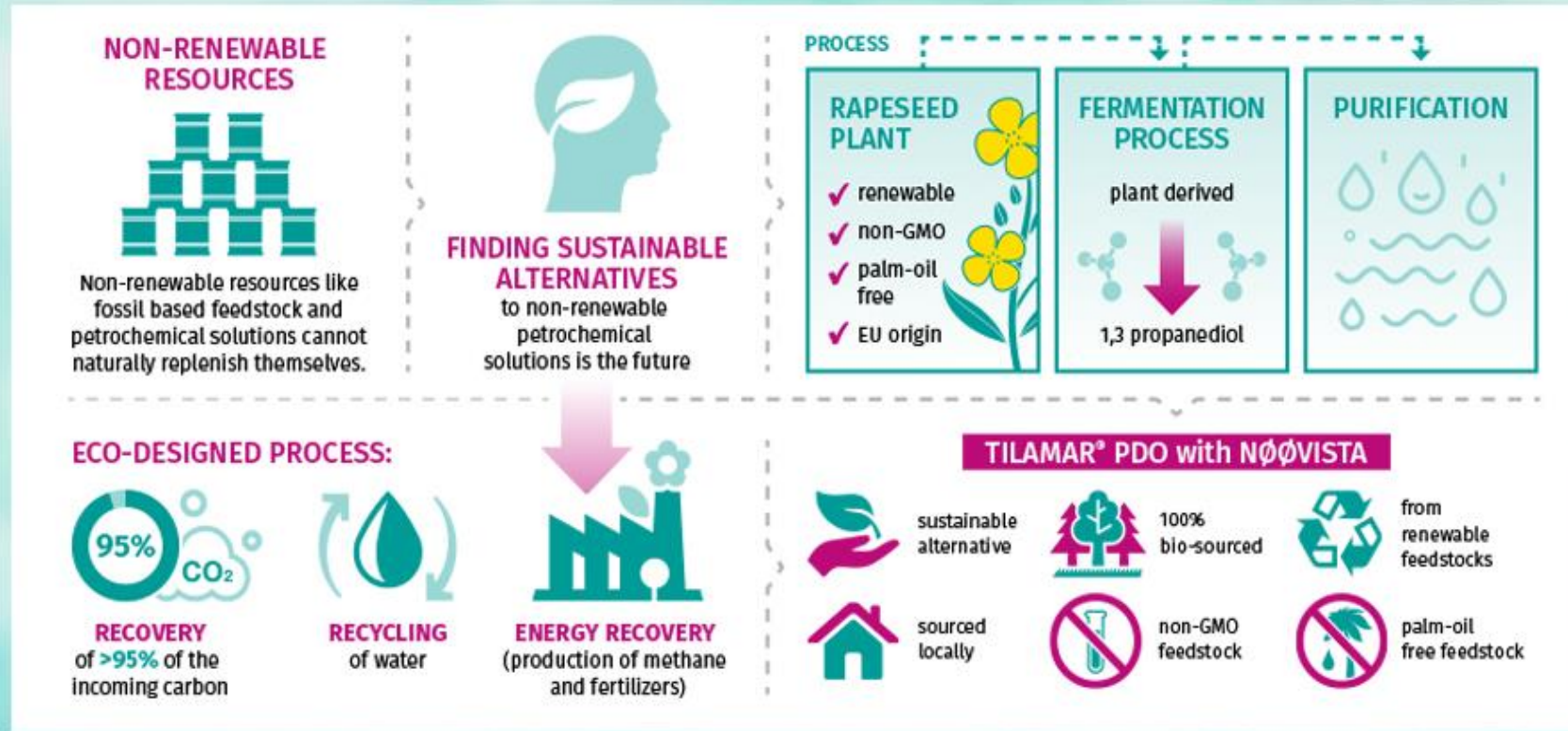
- CA annuel net ≈ 10 milliards €
- 65% des ventes hors Europe
- 23 000 salariés

### DSM Personal Care Business Unit

- CA de 335 Millions €
- N° 1 mondial des vitamines
- N° 2 mondial des filtres UV
- TOP 5 mondial des actifs skin care
- Lancement de 2-4 ingrédients innovants par an depuis 2014

**OBJECTIF : DEVENIR LE LEADER DU PDO NON OGM EN COSMETIQUE**

# How to produce smarter in a complex world?



Septembre 2020 :

## LANCEMENT COMMERCIAL DU TILAMAR® PDO with NØØVISTA™ SUR LE MARCHÉ DE LA COSMÉTIQUE

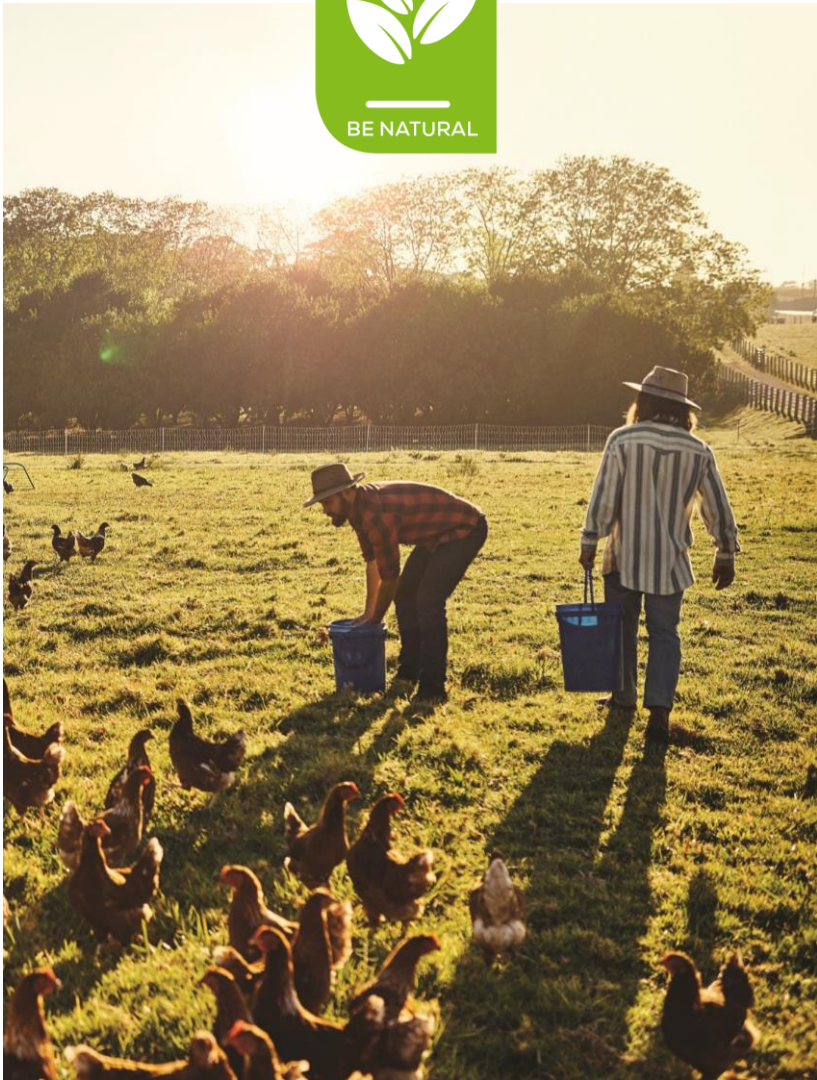
Le TILAMAR® PDO with NØØVISTA™ respecte l'équilibre du microbiote de la peau et a été reconnu et labellisé « Microbiome-friendly » par un organisme tiers.

BRIGHT SCIENCE. BRIGHTER LIVING.™



**OBJECTIF : DEVENIR LE LEADER DU PDO NON OGM EN COSMETIQUE**





**Une alliance stratégique exclusive  
pour la commercialisation en  
France du premier AB grade  
Nutrition Animale**

**100% origine naturelle**



BIOSOURCÉ / NON  
OGM / NATURALITÉ



CONFORMITÉ  
RÈGLEMENTAIRE



ACCÉLÉRATEUR  
DE PERFORMANCES



TRANSPARENCE

Alinova

Une co-entreprise détenue à 45%  
par la division AXEREALElevage

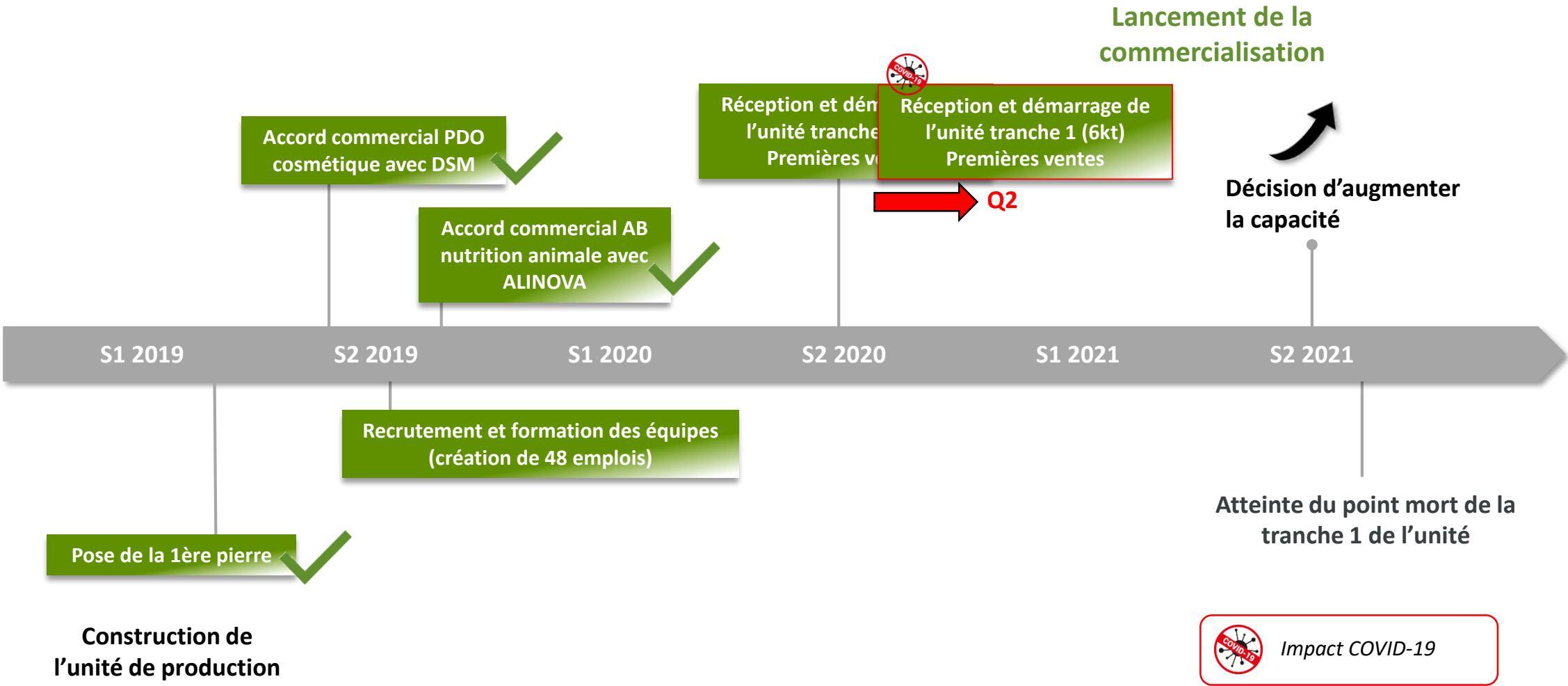
**AXEREALE**  
La terre, les hommes, le futur

*Première coopérative céréalière  
française : CA de 2,5 Mds€ / 13 000  
adhérents - 0,5 Mt d'aliments bétail  
commercialisés par an*

**Un focus stratégique sur la  
création de filières traçables et  
durables avec des ingrédients de  
performance naturels**

**OBJECTIF : DEVENIR LE LEADER DE L'AB NATUREL EN NUTRITION ANIMALE**

# PROCHAINES ÉTAPES



UNE PLATEFORME  
UNIQUE POUR  
ACCÉLÉRER LE  
DÉVELOPPEMENT  
DE BIOPROCÉDÉS  
INDUSTRIELS

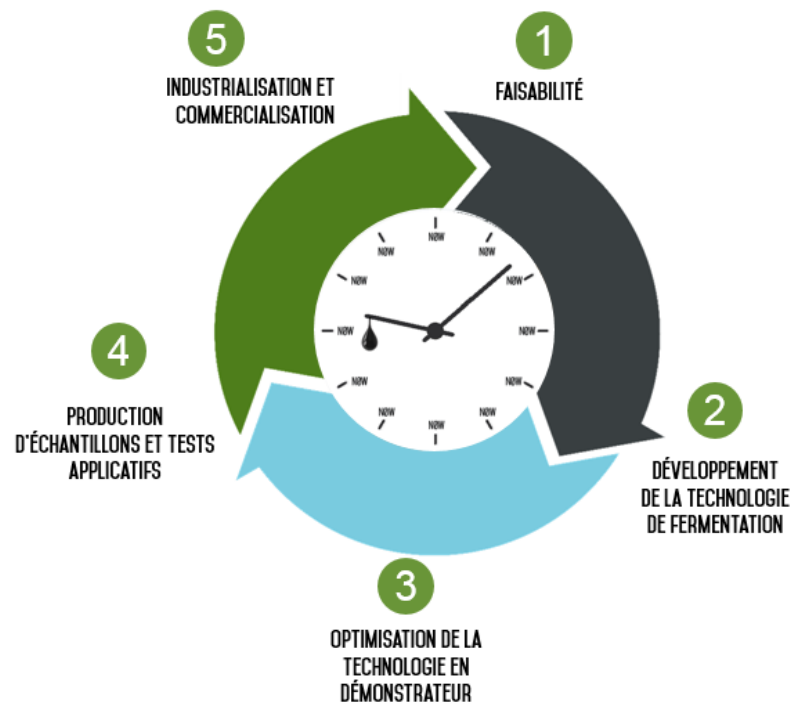


ALTANØØV

# UN PORTEFEUILLE DIVERSIFIÉ DE PRODUITS EN DÉVELOPPEMENT : UN NOUVEAU PROCÉDÉ À INDUSTRIALISER PAR AN À PARTIR DE FIN 2021



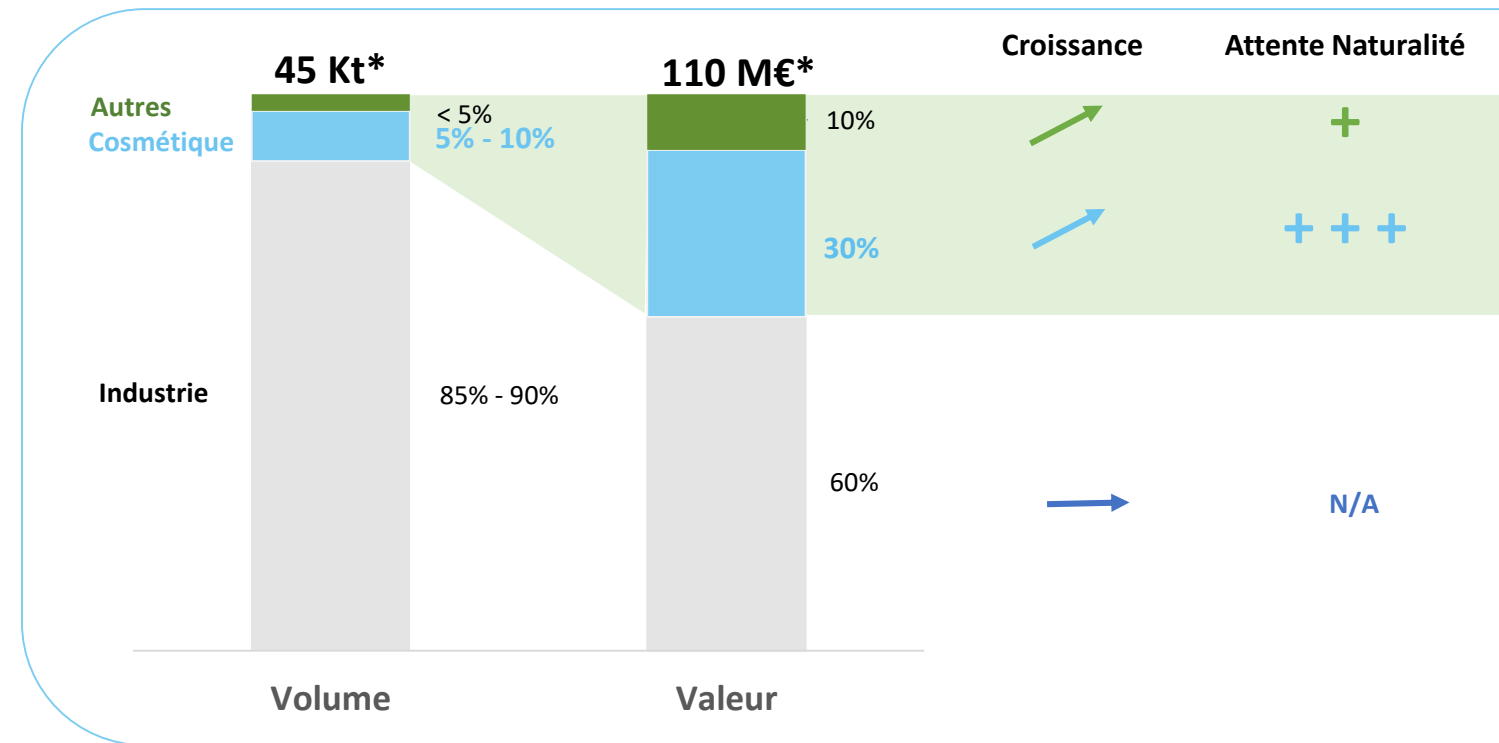
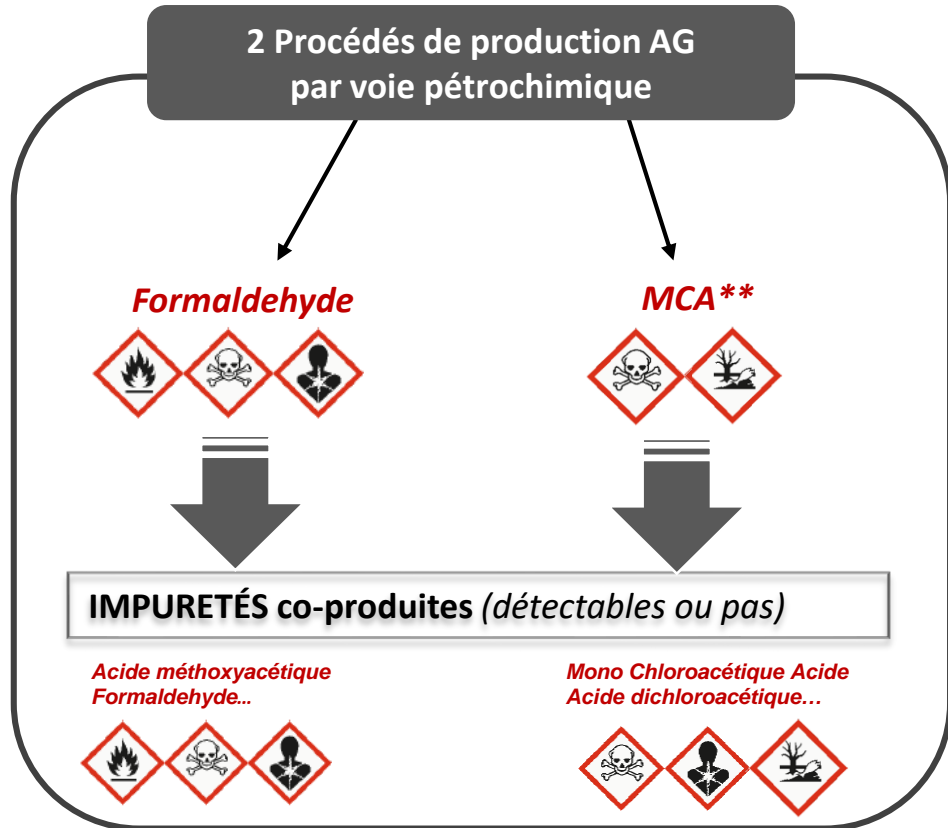
Un cycle d'innovation raccourci



1 produit déjà en démonstration et 2 prêts à entrer en démonstration

	1	2	3	4	5
	Faisabilité	Développement de la technologie de fermentation	Optimisation de la technologie en démonstrateur	Production d'échantillons et tests applicatifs	Industrialisation et commercialisation
Acide glycolique			+		2021
Acide aminé 1			+		2022
Acide aminé 2		+			2023
Acides organiques	+++	+			2024
Autres molécules	+++	+			2025

# LE MARCHÉ DE L'AG EST AUJOURD'HUI EXCLUSIVEMENT PÉTROCHIMIQUE AVEC UNE ATTENTE FORTE D'UNE SOURCE NATURELLE SUR LES MARCHÉS À PLUS FORTE VALEUR AJOUTÉE



\*Source: Advancy

\*\*Mono Chloroacétique Acide

# L'AG METEX : UNE OFFRE DE VALEUR DIFFÉRENCIÉE POUR ADRESSER LES MARCHÉS DE LA COSMÉTIQUE ET DES POLYMÈRES MÉDICAUX



## Glycolic acid

ALTERNATIVE COSMETICS

### Le 1<sup>er</sup> ACIDE GLYCOLIQUE D'ORIGINE NATURELLE



ORIGINE NATURELLE



Haute pureté



ACCÉLÉRATEUR DE PERFORMANCES



QUALITÉ BEST-IN-CLASS  
EMPREINTE CARBONE BASSE



CONFORMITÉ RÉGLEMENTAIRE

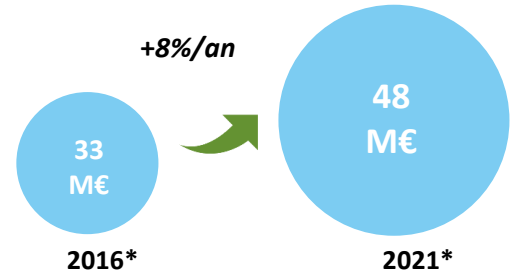


TRANSPARENCE



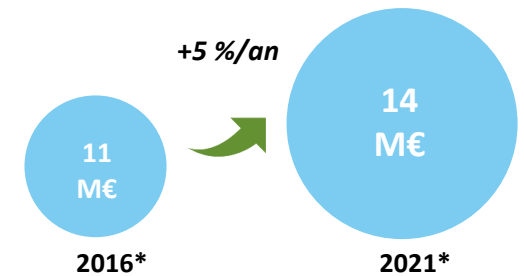
### INGRÉDIENT POUR LA COSMÉTIQUE

**Actif anti-âge de référence**  
Effet exfoliant / Hydratation optimale  
Effet raffermissant et tonifiant



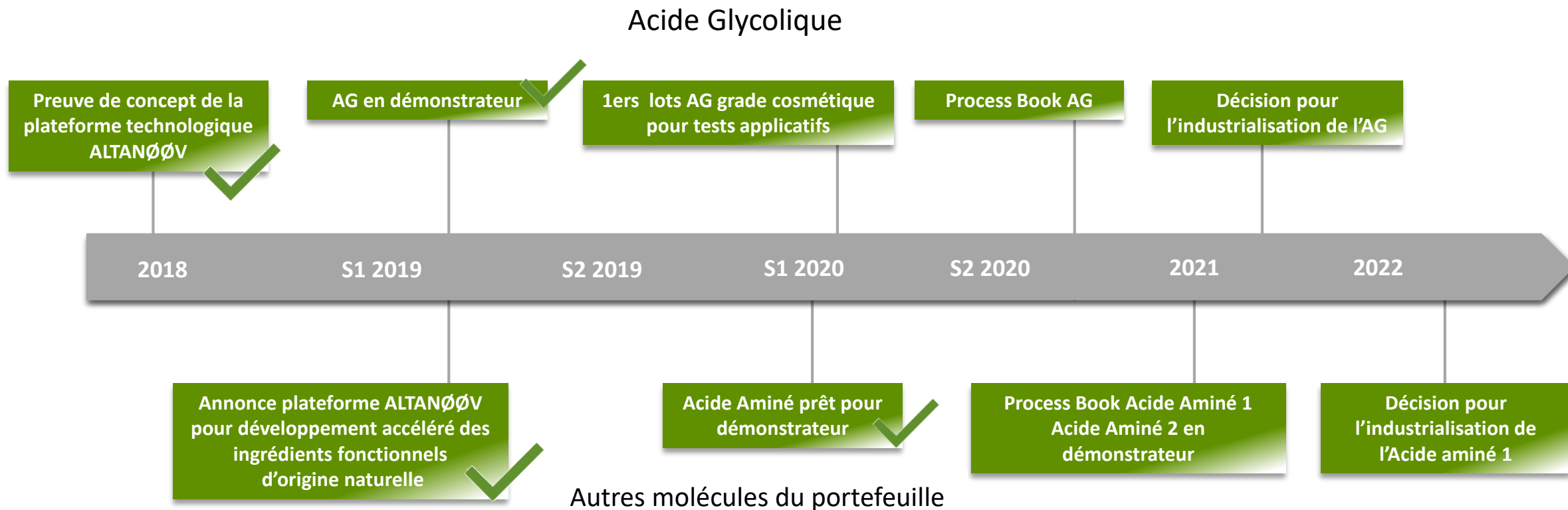
### INTERMÉDIAIRE POUR DES POLYMÈRES MÉDICAUX BIODÉGRADABLES

**Précurseur pour produire du PGA ou PLGA, polymères biodégradables.**

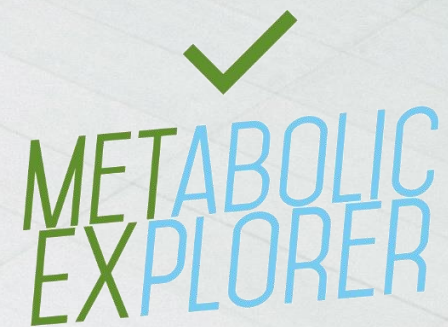


\*Source: Advancy

# DÉVELOPPEMENT PORTEFEUILLE PRODUITS : PROCHAINES ÉTAPES



**Un développement en 4 ans au lieu de  
8 ans avec une approche classique**



## NOS CHIFFRES



# UNE VISIBILITÉ FINANCIÈRE ADAPTÉE À NOTRE AMBITION

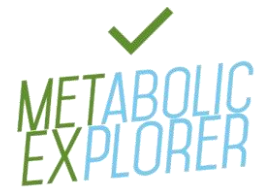
- Une levée de fonds d'un montant de 7,3 M€ brut
- Une nouvelle tranche de financement de la filiale METEX NØØVISTA de 4 M€ (dont 3,6 M€ versés par le Fonds SPI de Bpifrance)
- Des subventions d'investissement à hauteur de 2,7 M€
- Des décaissements à hauteur de 13,8 M€ relatifs aux travaux de construction de l'usine de production METEX NØØVISTA
- Un montant encaissé de 5,7 M€ lié à l'obtention d'un Prêt Garanti par l'Etat (PGE) d'un total de 6,2 M€

Trésorerie brute\* consolidée à fin septembre 2020

**19,9 M€**

*\*normes IFRS*

# COMPTE DE RÉSULTAT IFRS



K€	30/06/2020	30/06/2019
<b>Chiffre d'affaires</b>	<b>25</b>	<b>25</b>
<b>Autres produits de l'activité</b>	<b>900</b>	<b>970</b>
Charges opérationnelles	-5 658	-5 326
<b>Résultat opérationnel avant paiement en actions</b>	<b>-4 733</b>	<b>-4 331</b>
Charges de personnel liées au paiement en actions	-124	-147
<b>Résultat opérationnel après paiement en actions</b>	<b>-4 857</b>	<b>-4 478</b>
<b>Coût de l'endettement financier net / écart de conversion</b>	<b>-36</b>	<b>-75</b>
<b>Charges (-) / Produit d'impôt différé</b>	<b>-19</b>	<b>-13</b>
<b>Résultat net global</b>	<b>-4 912</b>	<b>-4 566</b>
<i>Dont résultat part du groupe</i>	<i>-4 691</i>	<i>-4 497</i>
<i>Dont résultat des minoritaires</i>	<i>-221</i>	<i>-69</i>

K€	30/06/2020	31/12/2019	K€	30/06/2020	31/12/2019
Actifs incorporels	14 355	14 535	Capital Social	2 781	2 326
Actifs corporels	24 963	17 228	Réserves (part du groupe)	35 540	37 321
<i>Dont METEX NØØVISTA</i>	<i>20 492</i>	<i>12 369</i>	Réserves (part des minoritaires)	16 356	12 865
Impôts différés	1 260	1 279	Rés.Net (part du groupe)	-4 691	-8 269
			Rés.Net (part des minoritaires)	-221	-159
			<b>Capitaux Propres</b>	<b>49 765</b>	<b>44 085</b>
<b>Actifs non courants</b>	<b>40 519</b>	<b>33 043</b>	<b>Dettes et provisions non courantes</b>	<b>12 294</b>	<b>9 881</b>
Clients	252	473	Fournisseurs d'exploitation	1 160	943
			Fournisseurs d'immos	3 585	4 755
Autres actifs courants	4 597	3 461	Autres passifs courants	3 244	2 896
Trésorerie	25 517	26 640	Dettes bancaires courants	898	1 058
<b>Actifs courants</b>	<b>30 367</b>	<b>30 575</b>	<b>Passifs courants</b>	<b>8 887</b>	<b>9 652</b>
<b>TOTAL ACTIF</b>	<b>70 945</b>	<b>63 618</b>	<b>TOTAL PASSIF</b>	<b>70 945</b>	<b>63 618</b>

	30/06/2020	31/12/2019
<b>Résultat net global</b>	<b>-4 912</b>	<b>-8 405</b>
Amortissements et provisions (hors actif circulant)	988	1 879
Variation des impôts différés	19	-106
Autres éléments	211	558
<b>Capacité d'autofinancement</b>	<b>-3 694</b>	<b>-6 074</b>
Variation du BFR	-514	-1593
<b>Flux net de trésorerie généré par l'activité</b>	<b>-4 208</b>	<b>-7 667</b>
Trésorerie nette affectée aux acquisitions et cessions de filiales	3 650	7 000
Autres variations	-9 570	-1 157
<b>Flux net de trésorerie lié aux opérations d'investissement</b>	<b>-5 920</b>	<b>-1 730</b>
Augmentation de Capital	6799	0
Nouveaux emprunts et autres dettes financières	2 503	1 810
Autres variations	-296	-961
<b>Flux net de trésorerie lié aux opérations de financement</b>	<b>9006</b>	<b>849</b>
<b>Variation de trésorerie</b>	<b>-1 123</b>	<b>-8 548</b>
Trésorerie d'ouverture	26 640	35 188
<b>Trésorerie de clôture</b>	<b>25 517</b>	<b>26 640</b>



# ANNEXES

## COTATION

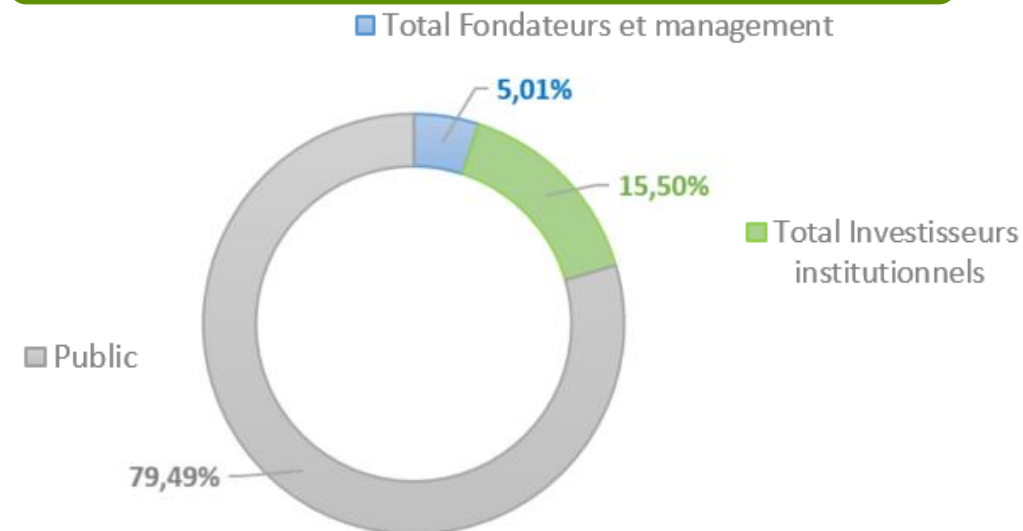
- Place de cotation : NYSE Euronext à Paris (Compartiment C)
- Indices : CAC Small, CAC PME, EnterNext
- Mnemo : METEX
- Code ISIN : FR0004177046
- Code Reuters : METEX.PA
- Cours au 11/11/2020 : 1,73€
- Capitalisation boursière au 11/11/2020: 48 M€
- Volume journalier moyen (12 derniers mois) : 69 407

## RELATIONS INVESTISSEURS

- Suivi analyste : Portzamparc et Kepler Chevreux
- Eligibilité : PEA, PEA-PME

## RÉPARTITION DU CAPITAL


Au 30/06/2020



## CAPITAL

Au 30/06/2020

- Nombre d'actions : 27 813 800
- Droits de votes théoriques : 29 365 511



# METABOLIC EXPLORER

INDUSTRIAL BIOCHEMISTRY  
ALTERNATIVE **NØW**



[WWW.METABOLIC-EXPLORER.COM](http://WWW.METABOLIC-EXPLORER.COM)