



**CONCEPTEUR, DÉVELOPPEUR ET EXPLOITANT
DE BIOPROCÉDÉS ÉCO-RESPONSABLES**

**LEADER EUROPÉEN POUR LA PRODUCTION PAR FERMENTATION
D'INGRÉDIENTS FONCTIONNELS D'ORIGINE NATURELLE**



Benjamin Gonzalez
Fondateur & PDG de METEX



David Demeestère
**Directeur général délégué
des opérations industrielles**



Antoine Darbois
Directeur Financier



Catherine Pennec
Secrétaire Générale



Notre raison d'être

Contribuer à la nécessaire transition écologique en innovant pour produire autrement, par fermentation, des ingrédients fonctionnels qui entrent dans la fabrication des produits de grande consommation.



Offrir aux industriels des **ALTERNATIVES VIABLES** à partir de ressources renouvelables et contribuer à la nécessaire **TRANSITION** de la pétrochimie vers la biochimie

Produire **AUTREMENT** des produits de grande consommation (textiles, plastiques, aliments pour animaux, etc...)



AUTREMENT : sans pétrole, avec une empreinte environnementale réduite, avec des performances supérieures et de façon plus compétitive

[SUBSTITUTION]



[COMPÉTITIVITÉ]



[DURABILITÉ]





Notre vision est née il y a plus de 20 ans...

CONCEPTEUR ET DÉVELOPPEUR DE
BIOPROCÉDÉS ÉCO RESPONSABLES


**METABOLIC
EXPLORER**

PRODUCTEUR D'INGRÉDIENTS
FONCTIONNELS CLÉS





20 ans d'expertise
reconnue en biochimie



Une stratégie
financée avec des
acteurs clés



BNP PARIBAS



GROUPE BPCE

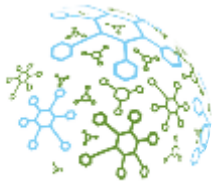


SOCIETE
GENERALE



Banque
européenne
d'investissement





Des marchés en forte croissance

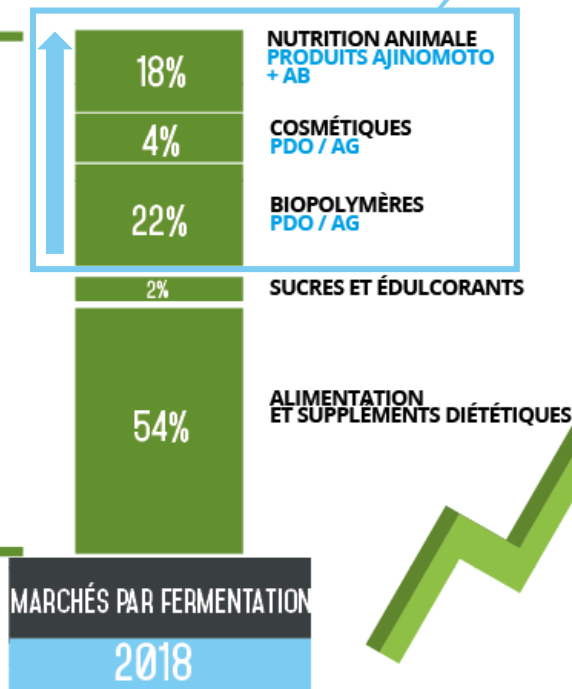
Marché des ingrédients fonctionnels et biopolymères

560 MDS€



dont par fermentation

27 MDS€



Marchés visés par METEX
44%
soit 16 Mds€

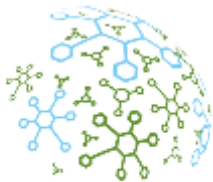
37 MDS€

+7% /AN

2023



Source: Expert interviews Advancy



Une stratégie de développement reposant sur une industrialisation en propre

1 Quitter le modèle de gestion des licences



Bio L-Méthionine
cédée à Evonik
pour 45 M€

Décembre 2016

**Flux de trésorerie immédiats,
fondation pour le développement futur**

2 Entrer dans un modèle de production en propre



Acquisition de capacité de fermentation existante
48 M€ dans une unité de production industrielle de 6kt de Propanediol (PDO) et d'acide butyrique (BA)

NOOVISTA

Construction 2018 - 2021
Démarrage T2 2021

**Niveau élevé de CAPEX/t,
Flux de trésorerie récurrents**

3 Industrialiser une nouvelle technologie par an



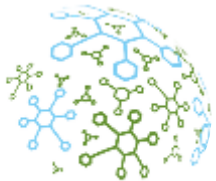
Investissements brownfield

Dans des capacités de fermentation existantes, par des accords de fabrication à façon ou par l'acquisition d'unités à vendre

ALTANØØV

Décision industrialisation AG : 2021

**Faible niveau de CAPEX/t,
Flux de trésorerie récurrents**



Sommaire

1

2020 : DES AVANCÉES MAJEURES DANS L'EXÉCUTION DE LA FEUILLE DE ROUTE INDUSTRIELLE ET COMMERCIALE

2

RÉSULTATS FINANCIERS 2020 : DES RÉSULTATS EN LIGNE AVEC LA TRANSFORMATION INDUSTRIELLE ET COMMERCIALE DE METABOLIC EXPLORER

3

PERSPECTIVES 2021 :
TRANSFORMATION DU GROUPE
CONCRÉTISATION DU MODÈLE INDUSTRIEL

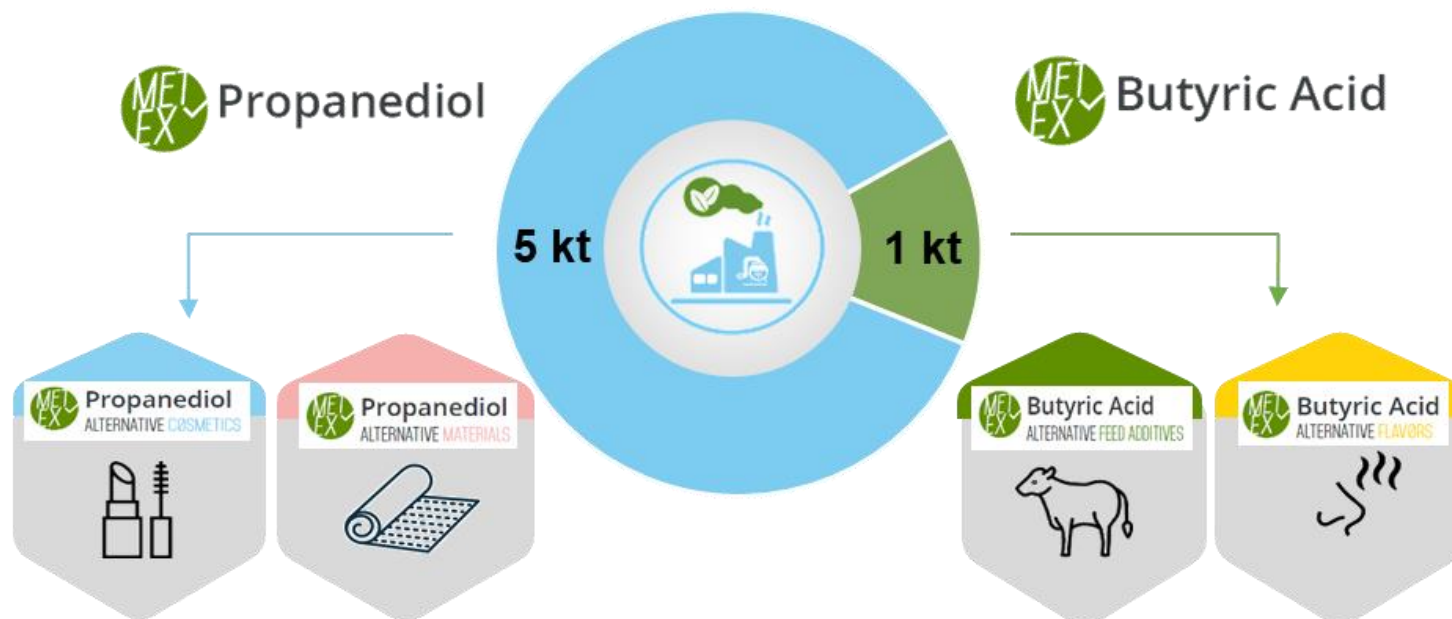
1

2020 : DES AVANCÉES MAJEURES
DANS L'EXÉCUTION DE LA FEUILLE
DE ROUTE INDUSTRIELLE ET
COMMERCIALE





La 1^{ère} unité de production de chimie biotechnologique dans la région Grand-Est



Agence de l'Environnement et de la Maîtrise de l'Énergie



ÉTABLISSEMENT PUBLIC DE L'ÉTAT



Partenariat en mars 2020

Un investissement de 48 M€





Finalisation de la construction de l'usine METEX NØØVISTA



1

18 juillet 2019
Pose de la 1^{ère} pierre



2

Janvier 2020
Installation des cuves
intermédiaires



3

Mars à Juin 2020
Ralentissement du
chantier - COVID



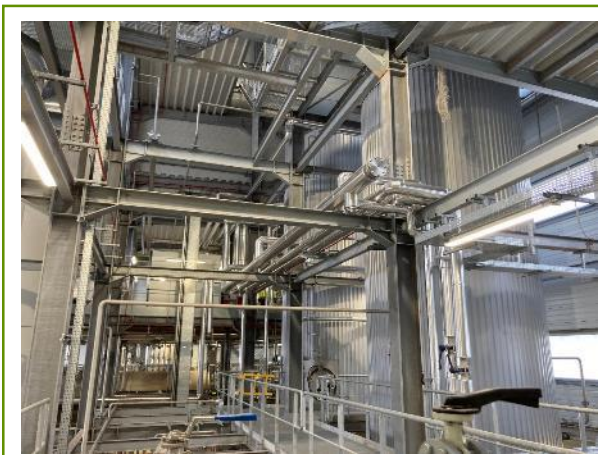
4

Juillet 2020
Edification du
bâtiment



5

Décembre 2020
Réception des principaux
équipements de l'usine

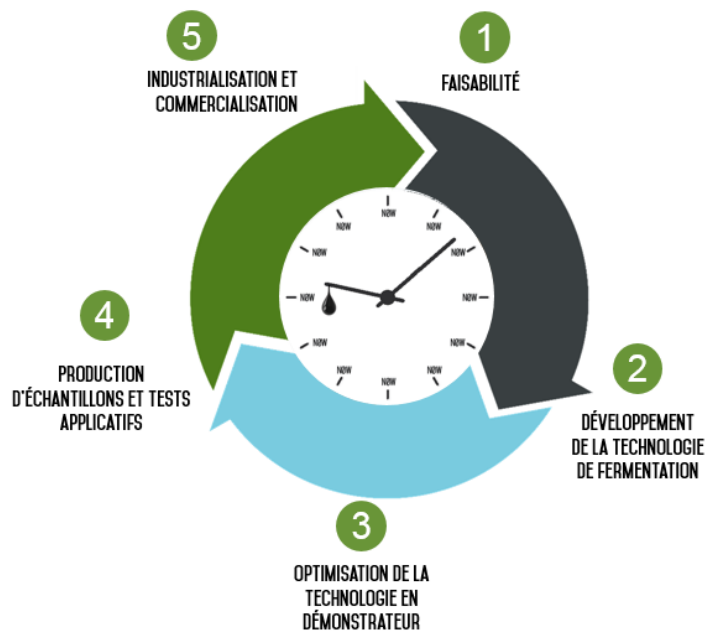


Impact limité sur le
planning dans un
contexte de crise
sanitaire



Un portefeuille diversifié de produits en développement : un nouveau procédé à industrialiser par an à partir de fin 2021

Un cycle d'innovation raccourci



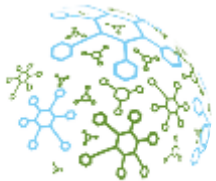
FÉVRIER 2020 :

PLACEMENT PRIVÉ D'UN MONTANT DE 7,3 M€
POUR ACCÉLÉRER LE DÉVELOPPEMENT D'ALTANØØV

1 produit déjà en démonstration et 2 prêts à entrer en démonstration

	1	2	3	4	5
	Faisabilité	Développement de la technologie de fermentation	Optimisation de la technologie en démonstrateur	Production d'échantillons et tests applicatifs	Industrialisation et commercialisation
Acide glycolique				+	2021
Acide aminé 1			+		2022
Acide aminé 2		+			2023
Acide aminé 3		+			2024
Acides organiques	+++	+			2025
Autres acides organique	+++				2026

UN PLANNING CONFORME



L'AG METEX : une offre de valeur différenciée pour adresser les marchés de la cosmétique et des polymères médicaux

AG Haute-pureté



CROSSCHEM
PURE CHEMISTRY



Glycolic acid

ALTERNATIVE COSMETICS

Le 1^{er} ACIDE GLYCOLIQUE D'ORIGINE NATURELLE



ORIGINE NATURELLE



HAUTE PURETÉ



ACCÉLÉRATEUR DE PERFORMANCES



QUALITÉ BEST-IN-CLASS
EMPREINTE CARBONE BASSE



CONFORMITÉ RÉGLEMENTAIRE



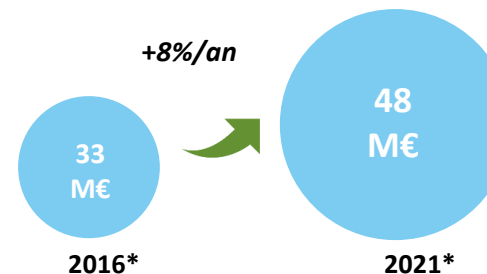
TRANSPARENCE



INGRÉDIENT POUR LA COSMÉTIQUE

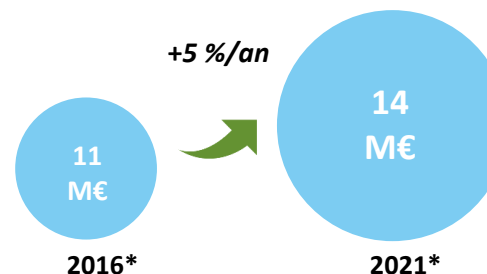
Actif anti-âge de référence

Effet exfoliant /
Hydratation optimale
Effet raffermissant et tonifiant

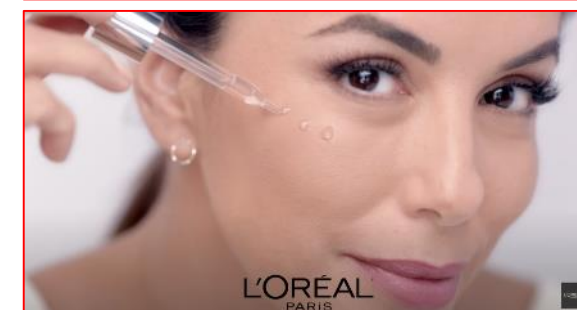


INTERMÉDIAIRE POUR DES POLYMÈRES MÉDICAUX BIODÉGRADABLES

Précurseur pour produire du PGA ou PLGA, polymères biodégradables



*Source: Advancy



<https://www.youtube.com/watch?v=Gbjawf4g-G4>



L'AG METEX : Production des premiers échantillons d'Acide Glycolique (AG) en démonstrateur



Un nouveau procédé à maturité pré-industrielle pour un produit premium sur un marché en recherche de naturalité.

Manuela Falempin

Responsable Business Développement

« Les développements qui seront conduits sur le projet AG en 2021 ont un objectif double : une décision d'industrialisation de la technologie à la fin de l'année 2021 pour adresser le marché de la cosmétique, et la préparation de partenariats industriels pour adresser les applications polymères notamment dans le secteur médical, marché à forte valeur ajoutée ».



2

RÉSULTATS FINANCIERS 2020 :
DES RÉSULTATS EN LIGNE AVEC
LA TRANSFORMATION
INDUSTRIELLE ET COMMERCIALE
DE METABOLIC EXPLORER



Compte de résultat IFRS

K€	31/12/2020	31/12/2019
Chiffre d'affaires	50	350
- JDA/TA UPM (MPG)	50	50
- DSM	-	300
Autres produits de l'activité	1 850	1 985
- dont CIR	1 850	1 984
Charges opérationnelles	-12 497	-10 425
Frais de R&D	-6 127	-5 453
Coût de l'activité industrielle	-1 712	- 719
Frais commerciaux	-1 360	-1 795
Frais administratifs	-2 772	-2 458
Autres charges opérationnelles	-525	0
Résultat opérationnel avant paiement en actions	-10 597	-8 090
Charges de personnel liées au paiement en actions	-182	-287
Reprise frais de développement et brevets dépréciés (AG)	1 127	0
Résultat opérationnel après paiement en actions	-9 652	-8 377
Produits de trésorerie et d'équivalents de trésorerie	184	71
Coût de l'endettement financier brut	-257	-203
Coût de l'endettement financier net	-73	-132
Charges (-) / Produit d'impôt	-32	106
Résultat net	-9 757	-8 404
Ecart de conversion/ Ecart actuariel sur IDR	-10	-23
Résultat net global	-9 767	-8 427
<i>Dont résultat part du groupe</i>	-8 942	-8 269
<i>Dont résultat des minoritaires</i>	-825	-159



Bilan IFRS

K€	31/12/2020	31/12/2019	K€	31/12/2020	31/12/2019
Actifs incorporels	15 387	14 535	Capital Social	2 781	2 326
Actifs corporels	36 925	17 228	Réserves (part du groupe)	35 724	37 321
<i>Dont METEX NØØVISTA</i>	<i>33 651</i>	<i>12 369</i>	Réserves (part des minoritaires)	19 456	12 865
Actifs financiers non courants	102	0	Rés.Net (part du groupe)	-8 942	-8 269
Impôts différés	1 247	1 279	Rés.Net (part des minoritaires)	-825	-159
			Capitaux Propres	48 195	44 085
Actifs non courants	53 660	33 043	Dettes et provisions non courantes	16 906	9 881
Stocks	169	0	Fournisseurs d'exploitation	2 369	943
Clients	6	473	Fournisseurs d'immos	7 051	4 755
Autres actifs courants	6 920	3 461	Autres passifs courants	3 228	2 896
Trésorerie	18 181	26 640	Dettes bancaires courants	1 186	1 058
Actifs courants	25 276	30 575	Passifs courants	13 835	9 652
TOTAL ACTIF	78 936	63 618	TOTAL PASSIF	78 936	63 618



TFT IFRS

31/12/2020 31/12/2019

	31/12/2020	31/12/2019
Résultat net	-9 757	-8 405
Amortissements et provisions (hors actif circulant)	634	1 879
Charges calculées sur paiements en actions et instruments financiers	182	287
Autres charges calculées	62	45
Variation des impôts différés	32	-106
Plus ou moins values de cessions	47	21
Capacité d'autofinancement après coût de l'endettement financier net d'impôts	-8 800	-6 278
Coût de l'endettement financier brut	257	203
Capacité d'autofinancement avant coût de l'endettement financier net et impôts	-8 543	-6 074
Variation du poste clients	540	78
Variation du poste fournisseurs	1 358	-783
Variation des autres actifs et passifs courants	-3 986	-888
Variation du besoin en fonds de roulement lié à l'activité	-2 088	-1 592
Flux net de trésorerie généré par l'activité	-10 631	-7 667
Production Immobilisée (R&D immobilisée)	-141	0
Crédit d'Impôt Recherche et subventions d'investissement	2 698	3 446
Acquisitions autres immobilisations	-23 119	-16 418
Variation du poste fournisseurs d'immobilisations	2 296	4 242
Acquisitions d'actifs financiers	-100	0
Trésorerie nette affectée aux acquisitions et cessions de filiales	6 750	7 000
Flux net de trésorerie lié aux opérations d'investissement	-11 616	-1 730
Augmentation de capital	6 799	0
Nouveaux emprunts et autres dettes financières	7 683	1 810
Intérêts versés sur emprunts et dettes financières	-48	-74
Remboursement d'emprunts et autres dettes financières	-637	-864
Flux net de trésorerie lié aux opérations de financement	13 797	872
Incidence des variations de cours des devises	-10	-23
Variation de trésorerie	-8 460	-8 548
Trésorerie d'ouverture	26 640	35 188
Trésorerie de clôture	18 181	26 640



Des résultats en ligne avec la transformation industrielle et commerciale du Groupe

- Une levée de fonds d'un montant de 7,3 M€ brut (**6,8 M€** net) pour accélérer l'industrialisation des nouveaux procédés de la plateforme ALTANØØV et l'Acide Glycolique
- Des montants encaissés de **5,7 M€** lié à l'obtention d'un Prêt Garanti par l'Etat (PGE) d'un total de 6,3 M€ et de **2 M€** lié à l'obtention d'un prêt PAI Bpifrance.
- L'encaissement de la dernière tranche de financement de la filiale METEX NØØVISTA de 10,9 M€ (dont **6,8 M€** versés par le Fonds SPI de Bpifrance)
- Des subventions d'investissement à hauteur de **2,7 M€**
- Des décaissements à hauteur de **16 M€** relatifs aux travaux de construction de l'usine de production METEX NØØVISTA

Trésorerie brute* consolidée à fin décembre 2020

**normes IFRS*

18,2 M€



3

PERSPECTIVES :
TRANSFORMATION DU
GROUPE, CONCRÉTISATION
DU MODÈLE INDUSTRIEL



CONSTRUCTION
FINALISÉE DE L'USINE
METEX NOOVISTA À
CARLING – SAINT AVOLD
EN MOSELLE



Vente des premiers lots de PDO produits sur le site Scale-up réussi

Disponibilité des lots de PDO grade Cosmétique



**Rishabh Pande - VP Marketing & Innovation
Personal Care de DSM**

« DSM PCA est très heureux de l'annonce de la production à l'échelle industrielle des premiers lots de PDO grade cosmétique provenant du site de Carling et félicite les équipes de METEX NØØVISTA pour cette étape importante. Nous sommes impatients de commencer à approvisionner le TILAMAR® PDO with NØØVISTA™ à nos clients à travers le monde et d'ajouter cet ingrédient durable et multifonctionnel au portefeuille croissant de nos ingrédients techniques et de performance »



1^{ère} livraison des lots de PDO grade Industriel



**Clément Affholder –
Innovation Manager de VAUDE GmbH**

« Le PDO « METEX Propanediol » constitue une pierre angulaire importante pour nous aider à réduire notre dépendance aux ressources fossiles. Avec le composé à base de PDO « METEX Propanediol », nous proposons notre première chaussure d'extérieur biosourcée sans avoir à faire de compromis sur la fonctionnalité. **METEX nous offre également la possibilité d'obtenir de la transparence et de la fiabilité sur les matières premières qui sont utilisées dans nos produits, ce qui est primordial pour garder la confiance que nos clients portent à notre marque »**



Un soutien massif de l'Etat français dans le cadre de son plan de relance d'activités stratégiques



→ Une subvention de 9,6 M€ en mars 2021 pour l'industrialisation de l'Acide Glycolique

Mise en œuvre industrielle en France d'une innovation Française

La technologie METEX a été développée par un réseau de coopérations mobilisant des acteurs majeurs de la R&D française (*INSA, Processium, ...*)

→ création de la première unité de **bioproduction** de l'AG en France et Europe

Contribution à la transition écologique

Une bioproduction alternative aux procédés pétrochimiques utilisés aujourd'hui

Opportunité de marché dans le domaine des **bio-polymères biodégradables**

Renforcement de la compétitivité et l'indépendance du secteur de la bioproduction française

Un produit intermédiaire pour la production de **matériel médical**, au cœur des enjeux de **souveraineté industrielle**

La bioproduction et les biomatériaux sont explicitement au centre du plan pour l'Industrie

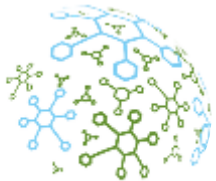
Financé par



GOUVERNEMENT

Liberté
Égalité
Fraternité





Stratégie de production en propre : Un timing optimal !



devenu



Une acquisition alignée avec
la stratégie de METEX

1 Quitter le modèle de gestion des licences



Bio L-Méthionine
cédée à Evonik
pour 45 M€

Décembre 2016

**Flux de trésorerie immédiats,
fondation pour le développement futur**

2 Entrer dans un modèle de production en propre



Acquisition de capacité de
fermentation existante
48 M€ dans une unité de
production industrielle de
6 kt Propanediol (PDO)
et d'acide butyrique (BA)



Construction 2018 - 2021
Démarrage T2 2021

**Niveau élevé de CAPEX/t,
Flux de trésorerie récurrents**

3 Industrialiser une nouvelle technologie par an

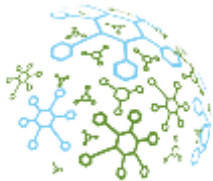


Investissements brownfield
Dans des capacités de
fermentation existantes, par des
accords de fabrication à façon ou
par l'acquisition d'unités à vendre
15 M€ pour 100 kt



Décision industrialisation AG : 2021

**Faible niveau de CAPEX/t,
Flux de trésorerie récurrents**



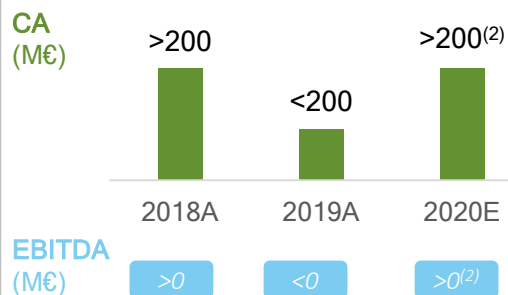
Fin avril 2021: Finalisation de l'acquisition d'Ajinomoto Animal Nutrition Europe (AANE) : 1^{er} producteur européen d'acides aminés par fermentation devenu METEX NØØVISTAGO

Le site d'Amiens, l'unique producteur européen de Lysine

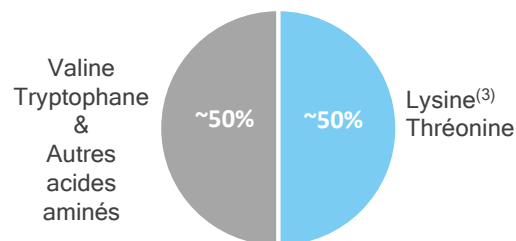
- Un site industriel de production performant, hautement automatisé avec 30.000 sondes/capteurs et bénéficiant des dernières technologies de fermentation, d'extraction et de purification
- Un portefeuille complet et cohérent d'acides aminés (Lysine, Tryptophane, valine etc...) sous licence exclusive pour la fabrication et la vente *
- 90% des volumes à destination du marché européen, 10% MO et Afrique
- Un des plus gros acheteurs de sucre en France

*La technologie Lysine est exclusive pour la production et non-exclusive pour la vente

Eléments financiers⁽¹⁾



Activité 2020



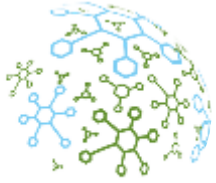
Une plateforme de 40 hectares



Un prix d'acquisition raisonnable :

- Acquisition de 100% des titres de la société pour une valeur de 15 M€
- Une opération se réalisant avec l'adhésion du management d'AANE et le soutien des pouvoirs publics pour l'industrialisation de l'AG

(1) Non calendarisés (clôture au 31/03/n+1) | (2) Prévision du management pour l'exercice clôturant en mars 2021 | (3) Hors Lysine trade classée en Autres acides aminés



Des organisations complémentaires

Un deal industriel gagnant...

...du fait de fortes complémentarités



R&D : METEX APPORTE UNE R&D state-of-the-art

Des technologies ALTANØØV™ (souches E. coli) adaptées à l'outil industriel
 Une expérience et des savoir-faire pour préserver la compétitivité des technologies Ajinomoto sous accords de licences
 Un démonstrateur industriel en soutien de la production



INDUSTRIALISATION : AANE APPORTE UN OUTIL INDUSTRIEL COMPÉTITIF

Une capacité de production de 5.000m3 de bioréacteurs
 Une station d'épuration (STEP) équivalente à une ville de 250 000 habitants
 Une expérience en support de METEX NØØVISTA
 Un foncier disponible pour accueillir des ateliers de purification des produits ALTANØØV™



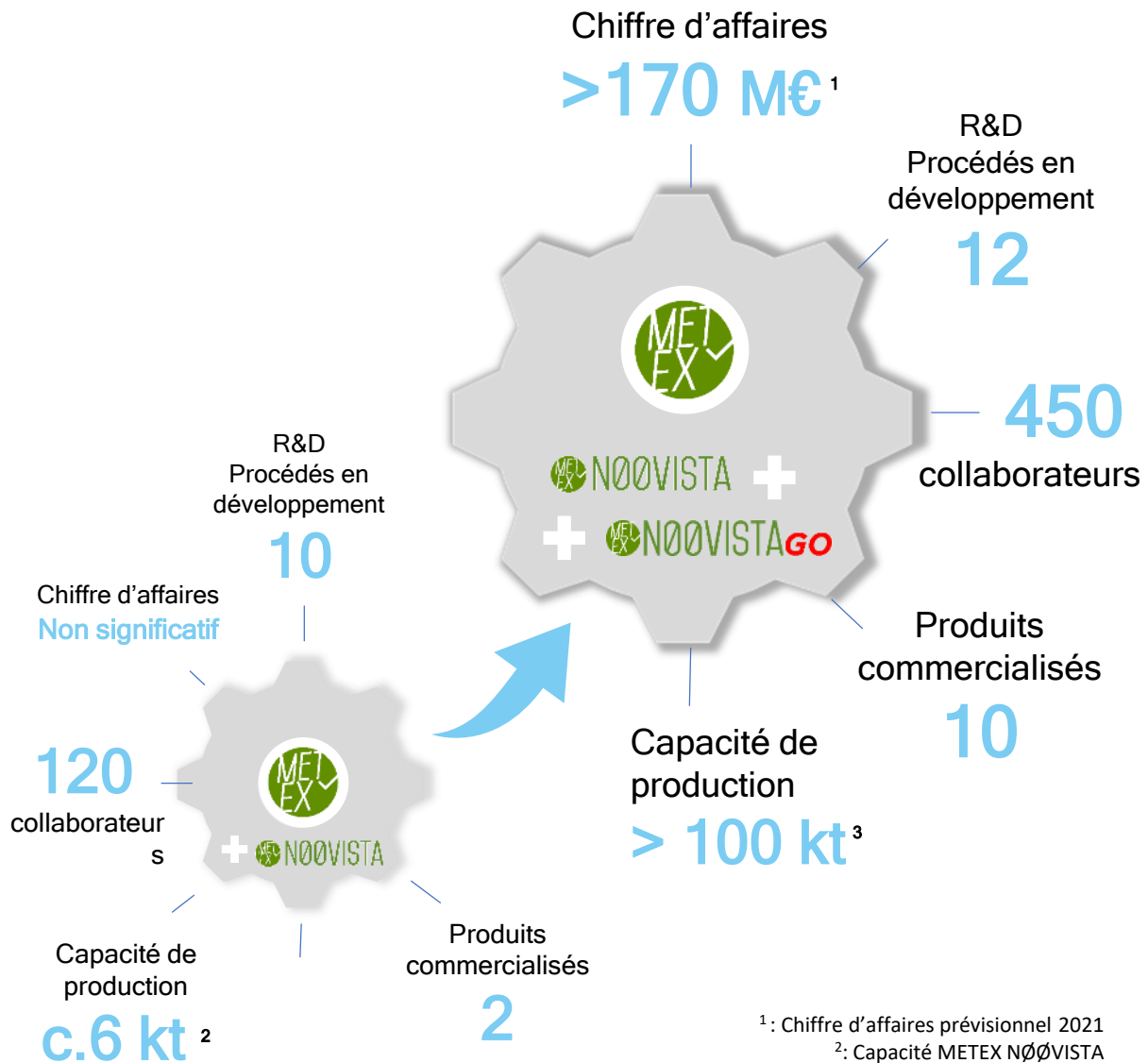
FORCES COMMERCIALES : AANE APPORTE SES COMPÉTENCES ET SON RÉSEAU

Un solide réseau commercial, une logistique de produits finis et une politique d'achats de matières premières
 Des synergies avec l'acide butyrique (AB) produit par METEX NØØVISTA

AVEC

 =
 Un Groupe renforcé

LE GROUPE METEX CHANGE DE TAILLE...



¹: Chiffre d'affaires prévisionnel 2021

²: Capacité METEX NØØVISTA

³: Capacité dépendante du mix produits

ET DE PROFIL

ETI EUROPÉENNE LEADER DE LA FERMENTATION INDUSTRIELLE



Un leader pour la production d'ingrédients d'origine naturelle pour les marchés de la nutrition animale et de la cosmétique

PME INNOVANTE ET INDUSTRIELLE



Un développeur, concepteur de bioprocédés et producteur d'ingrédients fonctionnels sur des marchés de niche à forte valeur ajoutée

LE GROUPE METEX CHANGE DE TAILLE...

P&L proforma 2020

METEX PROFORMA 2020 En K€

CHIFFRE D'AFFAIRES 2020	201 553
EBITDA	(7134)
RÉSULTAT OPÉRATIONNEL COURANT	(11 167)
PRODUITS /CHARGES NON COURANTS	84 980
RÉSULTAT FINANCIER	(63)
CHARGE D'IMPÔT	(33)
RÉSULTAT NET	73 717

METEX + METEX NØØVISTA En K€

CHIFFRE D'AFFAIRES 2020	50
EBITDA	(8 647)
RÉSULTAT OPÉRATIONNEL COURANT	(10 597)
PRODUITS /CHARGES NON COURANTS	945
RÉSULTAT FINANCIER	(73)
CHARGE D'IMPÔT	(32)
RÉSULTAT NET	(9 767)

METEX NØØVISTAGO PROFORMA 2020 En K€

CHIFFRE D'AFFAIRES 2020	201 503
EBITDA	6 027
RÉSULTAT OPÉRATIONNEL COURANT	808
PRODUITS /CHARGES NON COURANTS	(125 271)
RÉSULTAT FINANCIER	10
CHARGE D'IMPÔT	(1)
RÉSULTAT NET	(124 454)

LE GROUPE METEX CHANGE DE TAILLE...

METEX PROFORMA 2020 En K€

ACTIFS NON COURANTS	92 884
ACTIFS NON FINANCIERS COURANTS	108 210
ACTIFS FINANCIERS COURANTS	33 693
PASSIFS NON COURANT	26 838
PASSIFS NON FINANCIERS COURANTS	57 279
PASSIFS FINANCIERS COURANTS	19 357
CAPITAUX PROPRES	131 313

METEX + METEX NØØVISTA En K€

ACTIFS NON COURANTS	53 660
ACTIFS NON FINANCIERS COURANTS	7 095
ACTIFS FINANCIERS COURANTS	18 181
PASSIFS NON COURANTS	16 906
PASSIFS NON FINANCIERS COURANTS	12 648
PASSIFS FINANCIERS COURANTS	1 186
CAPITAUX PROPRES	48 194

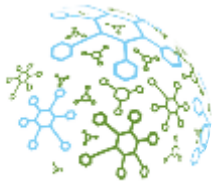
METEX NØØVISTAGO PROFORMA 2020 En K€

ACTIFS NON COURANTS	58 915
ACTIFS NON FINANCIERS COURANTS	95 552
ACTIFS FINANCIERS COURANTS	23 513
PASSIFS NON COURANTS	9 937
PASSIFS NON FINANCIERS COURANTS	34 996
PASSIFS FINANCIERS COURANTS	18 733
CAPITAUX PROPRES	114 315

ACTIF

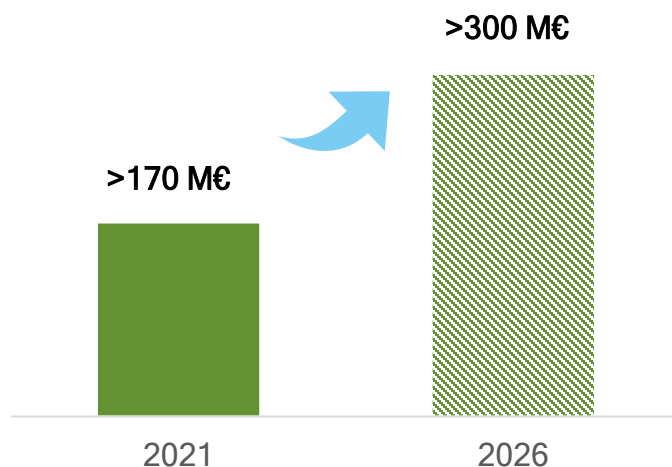
PASSIF

Trésorerie nette à fin avril 21 : 19,1 M€



Des objectifs combinés ambitieux (METEX, NØØVISTA & AANE)

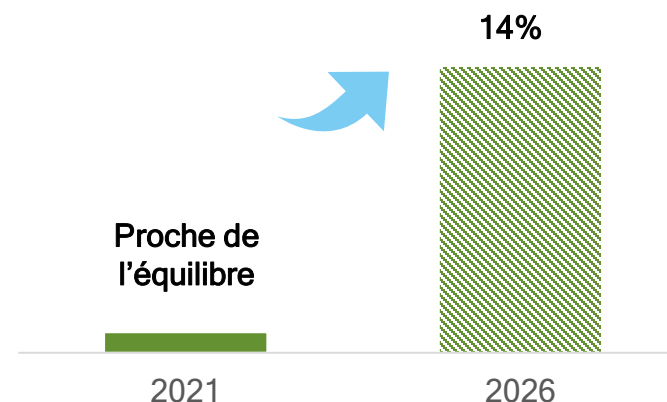
Chiffre d'affaires (e)



- A moyen-terme : (i) maintien des AA déjà industrialisés et (ii) montée en puissance des nouveaux AA (leucine, isoleucine, arginine)
- A long-terme : (i) dégagement de la lysine et (ii) Remplacement progressif des volumes par les technos METEX

(e) : 2021

EBITDA (e)



- A moyen-terme : progression régulière de la profitabilité
- A long-terme : amélioration significative de la rentabilité, grâce à la montée en puissance des technologies ALTANØØV



Cours de bourse

Evolution du cours METEX
Du 1^{er} janvier 2020 au 25 juin 2021



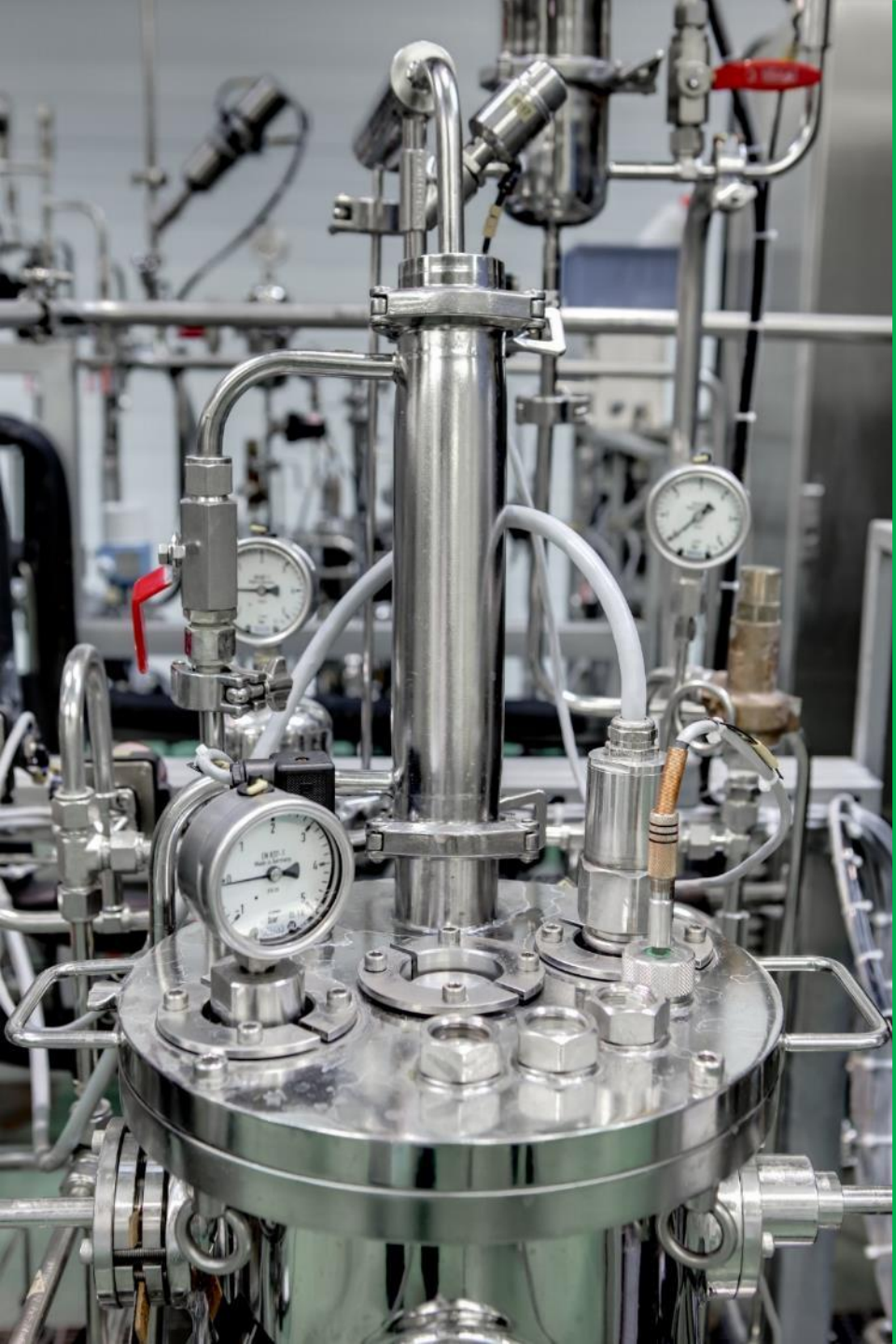


**METABOLIC
EXPLORER**

INDUSTRIAL BIOCHEMISTRY
ALTERNATIVE **NØW**



WWW.METABOLIC-EXPLORER.COM



ASSEMBLÉE GÉNÉRALE ANNUELLE - 28 juin 2021

INTERVENTION DES COMMISSAIRES AUX COMPTES



Emmanuel
CHARNAVEL



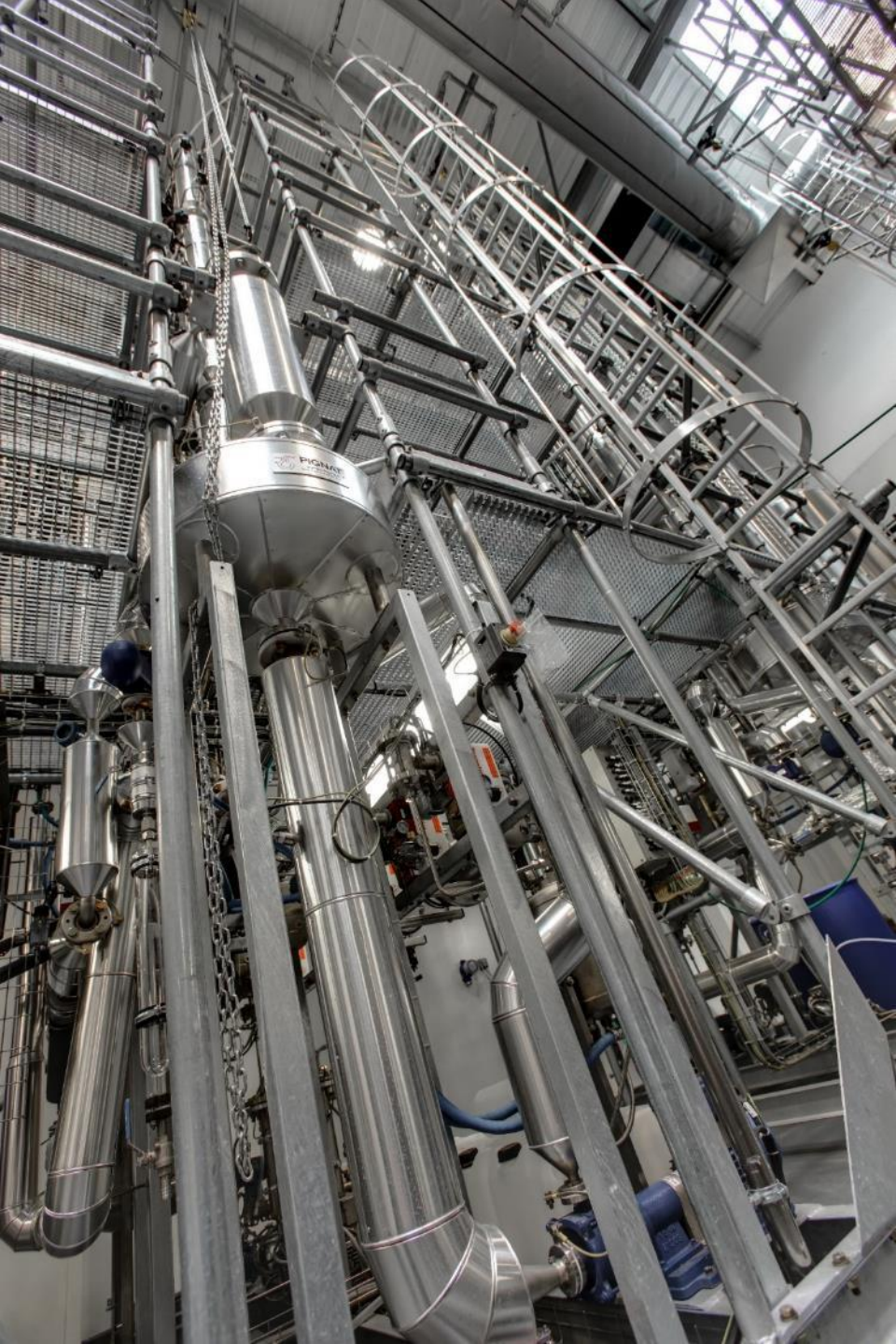
Yann
CLAVERY





ASSEMBLÉE GÉNÉRALE ANNUELLE - 28 juin 2021

Aucune question écrite



ASSEMBLÉE GÉNÉRALE ANNUELLE - 28 juin 2021

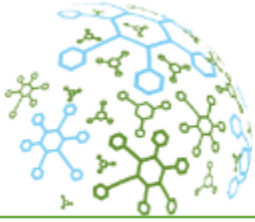
VOTE DES RÉOLUTIONS

QUORUM obtenu avec
8 188 771 actions (**27,30% du capital en actions**)
représentant 9 546 709 voix (**30,24% du nombre total de voix**)



Résolutions AG à titre ordinaire

N°	Résolutions	Pour	Contre	Abstention
1	Approbation des comptes annuels de la Société relatifs à l'exercice clos le 31 décembre 2020	9 546 709	0	0
2	Approbation des comptes consolidés de la Société relatifs à l'exercice clos le 31 décembre 2020	9 546 709	0	0
3	Affectation du résultat de la Société relatif à l'exercice clos le 31 décembre 2020	9 546 699	10	0
4	Approbation des conventions réglementées visées aux articles L. 225-38 et suivants du Code de commerce	9 546 699	10	0
5	Autorisation donnée au Conseil d'administration aux fins de procéder à un programme de rachat d'actions propres représentant un maximum de 10% du capital social de la Société	9 111 856	434 853	0
6	Approbation de la politique de rémunération du Président Directeur général	8 601 300	865 827	79 582
7	Approbation de la politique de rémunération du Directeur général délégué	8 601 168	865 827	79 714
8	Approbation de la politique de rémunération des administrateurs – Rémunération fixe annuelle des administrateurs	9 463 911	82 666	132
9	Approbation des rémunérations versées et/ou attribuées aux mandataires sociaux au titre de l'exercice clos le 31 décembre 2020	9 463 911	3 084	79 714
10	Approbation des éléments fixes, variables et exceptionnels composant la rémunération totale et les avantages de toute nature versés et/ou attribués au Président Directeur général au titre de l'exercice clos le 31 décembre 2020	8 601 168	865 827	79 714



Résolutions AG à titre extraordinaire (1/2)

N°	Résolutions	Pour	Contre	Abstention
11	Délégation de compétence au Conseil d'administration en vue d'augmenter le capital de la Société soit par émission d'actions ordinaires ou de toutes autres valeurs mobilières, soit par incorporation de primes, réserves, bénéfices ou autres, avec maintien du droit préférentiel de souscription	9 456 709	0	90 000
12	Délégation de compétence au Conseil d'administration en vue d'augmenter le capital social de la Société par émission d'actions ordinaires ou de toutes autres valeurs mobilières, avec suppression du droit préférentiel de souscription des actionnaires, par offre au public	8 557 376	899 333	90 000
13	Délégation de compétence au Conseil d'administration en vue d'augmenter le capital social de la Société par émission d'actions ordinaires ou de toutes autres valeurs mobilières, avec suppression du droit préférentiel de souscription des actionnaires, par une offre visée à l'article L. 411-2, 1° du Code monétaire et financier (investisseurs qualifiés et/ou cercle restreint d'investisseurs)	8 441 642	1 015 067	90 000
14	Délégation de compétence au Conseil d'administration en vue d'augmenter le capital de la Société par émission d'actions ordinaires ou de toutes autres valeurs mobilières avec suppression du droit préférentiel de souscription des actionnaires au bénéfice d'une catégorie de personnes (partenaires industriels et financiers)	8 441 642	1 015 067	90 000
15	Délégation de compétence consentie au Conseil d'administration à l'effet d'augmenter le nombre de titres à émettre en cas d'émission d'actions ordinaires ou de toutes autres valeurs mobilières avec maintien ou suppression du droit préférentiel de souscription des actionnaires, dans la limite de 15% de l'émission initiale	8 439 908	1 016 801	90 000
16	Délégation de compétence consentie au Conseil d'administration en vue d'augmenter le capital par émission d'actions ordinaires ou de toutes autres valeurs mobilières en rémunération d'apports en nature consentis à la Société, avec suppression du droit préférentiel de souscription des actionnaires	9 379 701	77 008	90 000
17	Délégation de compétence consentie au Conseil d'administration en vue d'augmenter le capital par émission d'actions ordinaires ou de toutes autres valeurs mobilières en rémunération d'apports effectués dans le cadre d'une offre publique d'échange initiée par la Société, avec suppression du droit préférentiel de souscription des actionnaires	8 442 974	1 013 735	90 000



Résolutions AG à titre extraordinaire (2/2)

N°	Résolutions	Pour	Contre	Abstention
18	Délégation de compétence au Conseil d'administration en vue d'émettre des bons de souscription d'actions permettant de souscrire à des conditions préférentielles des actions de la Société en cas d'offre publique d'achat ou d'offre publique d'échange sur la Société	7 845 038	1 611 671	90 000
19	Délégation de compétence au Conseil d'administration en vue d'émettre des bons de souscription d'actions autonomes de la Société avec suppression du droit préférentiel de souscription des actionnaires au bénéfice d'une catégorie de personnes (partenaires mandataires)	8 438 576	1 018 133	90 000
20	Délégation de compétence au Conseil d'administration en vue d'augmenter le capital social de la Société au profit des salariés adhérents à un plan d'épargne d'entreprise avec suppression du droit préférentiel de souscription dans les conditions prévues aux articles L. 225-129-6 et L. 225-138-1 du Code de commerce et aux articles L. 3332-1 et L. 3332-18 et suivants du Code de travail	4 407 117	5 049 592	90 000
21	Autorisation donnée au Conseil d'administration en vue de procéder à l'annulation des actions propres acquises dans le cadre du programme de rachat d'actions par voie de réduction du capital social de la Société	7 286 781	2 259 928	0
22	Pouvoirs pour formalités	9 546 709		



**METABOLIC
EXPLORER**

INDUSTRIAL BIOCHEMISTRY
ALTERNATIVE **NOW**

MERCI !

WWW.METABOLIC-EXPLORER.COM



ANNEXES



Eléments boursiers

METEX
LISTED
NYSE
EURONEXT



Cotation

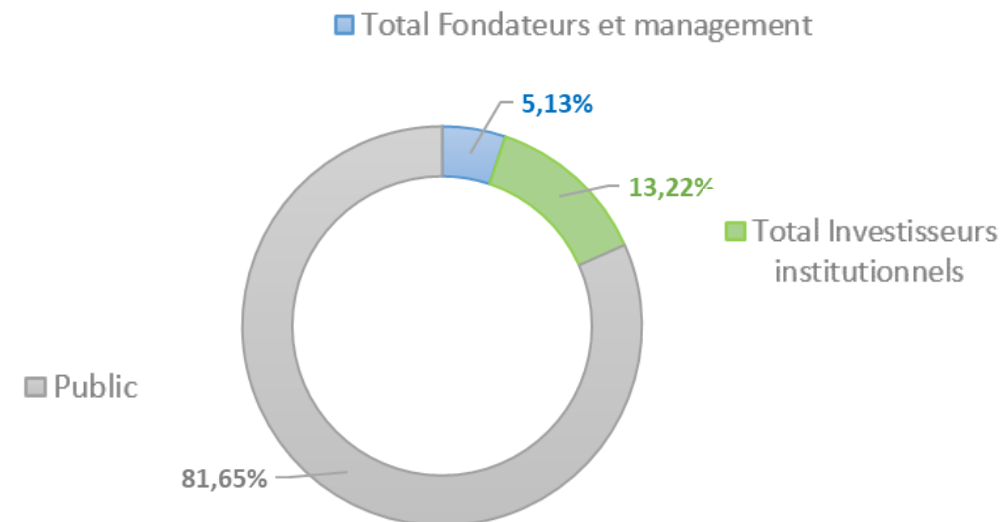
- Place de cotation : NYSE Euronext à Paris (Compartiment C)
- Indices : CAC Small, CAC PME, EnterNext
- Mnemo : METEX
- Code ISIN : FR0004177046
- Code Reuters : METEX.PA
- Cours au 25/06/2021 : 4,27€
- Capitalisation boursière au 25/06/2021: 128 M€
- Volume journalier moyen (12 derniers mois) : 213 889

Relations investisseurs

- Suivi analyste : Portzamparc et Kepler Chevreux
- Eligibilité : PEA, PEA-PME

Répartition du Capital

Au 31/05/2021



Capital

Au 31/05/2021

- Nombre d'actions : 29 998 460
- Droits de votes théoriques : 31 553 016